

TESCO

KATALOG VÍN

12. 9. – 25. 9. 2012



a navíc
2x
více Clubcard
bodů

a navíc
2x
více Clubcard
bodů

Vína
z nejlepších
vinařských
oblastí
za akční
ceny



-51%

-24%
na všechny
sýry
Leerdammer

Tarapaca
Chardonnay,
Sauvignon Blanc,
Cabernet Sauvignon,
Merlot nebo
Rosé Cabernet
Sauvignon Syrah
0,75 l
(11 = 133,20)
~~205,-~~

99,90

Leerdammer
pultový prodej, 100 g

~~27,50~~
20,90



Vážení zákazníci, milovníci vína, je mi potěšením představit vám opět vinný festival se širokou nabídkou kvalitních tuzemských vín a vín ze všech oblastí světa. Připravili jsme pro vás jak ukázky z nových tuzemských špičkových vinařství, tak i novinky ze zahraničních vinic. Neopomněli jsme uvést ani ilustrativní zajímavosti o jednotlivých vinařstvích, vínech nebo odrůdách. Vždy říkávám, že sto lidí – sto chutí, a věřím, že každý zákazník si u nás najde to své víno. Děkuji vám všem za projevený zájem a věřím, že si ta svá vína u nás určitě najdete. Na zdraví...!

Ráda bych se s vámi také podělila o zážitky z červnové brněnské mezinárodní soutěže Sauvignon Forum, která se konala pod patronací OIV, což je francouzský institut pro víno a vinohradnictví, a já měla tu čest zasedat v hlavní mezinárodní komisi a hodnotit vína z celého světa. Tak tedy pár řádků o této soutěži...

Eva Svobodová
Eva Svobodová
sommeliérka a nákupčí vína ČR / SR

HISTORICKY PRVNÍ SOUTĚŽ V ČESKÉ REPUBLICĚ POD PATRONÁTEM OIV (ORGANISATION INTERNATIONALE DE LA VIGNE ET DU VIN)

Již šestý ročník mezinárodní soutěže Sauvignon Forum probíhal od úterý 26. června až do čtvrtečního večera 28. června v OREA Hotelu Voroněž v Brně. Soutěž pořádá společnost Vinselekt Michlovsky ve spolupráci s dalšími subjekty. V rámci prvního dne hodnocení soutěž poctil svou návštěvou také její čestný prezident prof. Ing. Vilém Kraus, CSc. Po loňském lednovém ročníku, který proběhl pod pečlivým dozorem pozorovatelky OIV paní Ingrid Adamikerové, udělila letos Mezinárodní organizace pro víno a vinohradnictví (OIV) Sauvignon Foru svůj vysoký patronát.

Tím se poprvé v historii zařadila soutěž vín pořádaná v České republice do velmi úzké skupiny těch nejvyšších. „Ve světě vína je to situace srovnatelná s tím, jako kdyby se na Masarykově okruhu jel závod formule 1,“ konstatuje prezident mezinárodní jury dr. Luboš Bárta. „Sauvignon Forum se tak staví po bok soutěžím, jako je Vinalies Internationales v Paříži, MUNDUS Víni v Neustadtu, Sélections Mondiales des Vins v Québecu nebo Les Grands Concours du Monde ve Štrasburku. Jsme zatím co do počtu vzorků menší, ale uděláme všechno pro to, abychom vyrostli jako oni. I Velká cena Monaka je subtilnější než Monza nebo Hockenheim, ale jezdci zatáčky Monte Carla milují...“

„Letošní ročník Sauvignon Fora, soutěže vypsané pro odrůdy Sauvignon blanc a Cabernet Sauvignon, doplnila jako hosté vína tzv. burgundské rodiny, tedy Pinot blanc (Rulandské bílé), Pinot gris (Rulandské šedé), Chardonnay a Pinot noir (Rulandské modré),“ vysvětluje zakladatel a ředitel soutěže doc. Ing. Miloš Michlovský, DrSc. „Soutěž jsme založili s cílem porovnat tradiční a oblíbené odrůdy pěstované ve střední Evropě s jejich protějšky z celého světa.

Na jedné straně je to náročné a objektivní porovnání kvality vín pro naše producenty, jejichž vzorky budou podle podmínek OIV hodnotit převážně zahraniční experti z Argentiny, USA, Německa, Izraele, Itálie, Francie, Bulharska, Slovinska, Chorvatska, Ruska, Velké Británie nebo sousedů z Rakouska a Slovenska. Na druhé straně je to příležitost představit svá vína na otevřeném českém trhu pro producenty z mnoha zemí.“

„Letos hodnotilo šest sedmičlenných expertních komisí 464 vzorky ze 17 zemí. Samozřejmě nejpočetněji je zastoupená Česká republika s 270 vzorky,“ představuje obsazení generální sekretář soutěže Miroslav Majer. „Slovensko přihlásilo 72 vzorky, Maďarsko a Itálie 14, Rumunsko 12 a tak dále. Nejvíce vzorků (277) je z aktuálního ročníku 2011, který byl vydařený ve všech okolních evropských zemích. Zejména červená vína potřebují vyzrát déle, proto druhým nejpočetněji zastoupeným je ročník 2009, ale v soutěži jsou i vína ročníku 1990.

Pozorovatelem delegovaným OIV byl Ralf Anselmann z Edesheimu ve Falcích na Rýně, mj. držitel titulu vinař roku 2010 a vítěz řady světových soutěží. „Soutěže v České republice navštěvuji již několik let, znám i česká a moravská vína a jejich tvůrce. Po osobních zkušenostech i zprávě Ingrid Adamikerové z loňského roku jsem věřil, že pořadatelé budou dobře připraveni, aby dostali všem podmínkám mezinárodních řádů OIV. A mé očekávání se také naplnilo. Česká republika nejen zaznamenává pozoruhodné úspěchy na zahraničních soutěžích, ale sama nyní takovou soutěž na vysoké úrovni také uspořádala.“



Velké Pavlovice

 Nové
v naší nabídce

-30%

Šlechtitelská stanice vinařská Velké Pavlovice byla založena v roce 1901 na úpatí vřehu Poštor.

Vinice se nachází na nejteplejším místě České republiky s průměrnou roční teplotou 11 °C. Teplota, kvalitní půda a dokonale vyšlechtěná a udržovaná réva vytvářejí mimořádně příznivé podmínky pro pěstování aromatických bílých a modrých odrůd.

Stanice hospodaří na 42 ha vinic. Byla zde vyšlechtěna odrůda André a započaty práce na odrůdách Pálava, Aurelius a Agni.

Zajímavostí stanice je rozsáhlý archiv vín, ze terého je možné ochutnat skvělá vína z těch nejlepších ročníků od počátku 50. let až do konce minulého století.

79,90

Cabernet Sauvignon Poštor Velké Pavlovice

suché, Česká republika, oblast Morava, podoblast velkopavlovická, hodí se k pikantním jídlům ze zvěřiny, jehněčím a hovězím steakům, podávejte při teplotě 13–16 °C

 0,75 l
(1 l = 106,53)
~~114,90~~

 Nové
v naší nabídce

-30%

79,90

Frankovka Poštor Velké Pavlovice

suché, Česká republika, oblast Morava, podoblast velkopavlovická, hodí se ke zvěřině, výrazným kořeněným tmavým masům a sýrům s ušlechtilou plísni, podávejte při teplotě 13–16 °C

 0,75 l
(1 l = 106,53)
~~114,90~~

 Nové
v naší nabídce

-30%

79,90

Svatovavřínecké Poštor Velké Pavlovice

suché, Česká republika, oblast Morava, podoblast velkopavlovická, hodí se k pečenému divočákovi se žípkovou omáčkou nebo k sýrům s ušlechtilou plísni, podávejte při teplotě 13–16 °C

 0,75 l
(1 l = 106,53)
~~114,90~~

 Nové
v naší nabídce

-30%

69,90

Svatovavřínecké Vinné sklepy Velké Bílovice

suché, Česká republika, oblast Morava, hodí se ke zvěřině, uzenému masu, vhodné doplňuje výrazně kořeněné úpravy vepřového, husy nebo kachny, podávejte při teplotě 13–16 °C

 0,75 l
(1 l = 93,20)
~~99,90~~

 Nové
v naší nabídce

-30%

104,90

Frankovka Vinium exclusive

suché, Česká republika, oblast Morava, hodí se k pizze, těstovinám, výrazně kořeněným tmavým masům a k tradičním smaženým jídlům, podávejte při teplotě 13–16 °C

 pozdní sběr, 0,75 l
(1 l = 139,87)
~~149,90~~

 Nové
v naší nabídce

-30%

132,90

Rulandské modré Poštor Velké Pavlovice

suché, Česká republika, oblast Morava, podoblast velkopavlovická, hodí se k pikantní úpravě zvěřiny, kachně, játrům a sýrům všeobecně, podávejte při teplotě 13–16 °C

 pozdní sběr, 0,75 l
(1 l = 177,20)
~~189,90~~


-30%

51,50

Zweigeltrebe České vinařství Chrámeč

suché, Čechy, podoblast litoměřická, hodí se k rybím specialitám, (pstruh na víně), bramborům a zelenině, podávejte při teplotě 15 °C

 0,75 l
(1 l = 68,67)
~~73,90~~


-30%

76,90

Svatovavřínecké České vinařství Chrámeč

suché, Čechy, podoblast litoměřická, hodí se k dužním masům, hovězímu na smetaně nebo k rízotu s kuřecím masem, podávejte při teplotě 15 °C

 kabinetní nabeo, 0,75 l
(1 l = 102,53)
~~109,90~~


Blatel

Společnost VÍNO BLATEL, a. s., je rodinnou firmou, která byla založena v roce 1990 a patří mezi významné producenty vína v České republice.

Sídlo společnosti je v Blatnici pod Sv. Antonínkem, která se rozkládá v malebné krajině, již dominuje významné poutní místo – kaple sv. Antonína.

Blízkost masivu Bílých Karpat s jinými půdními mikroklimatickými podmínkami než v sousedních oblastech znamená jisté specifikum v odrůdách i chuti vín a dodává jim jistou osobitost.

Na tomto proslulém území jsme mimo odrůd Frankovka a Svatovavřínecké v roce 2001 vysadili první keře odrůdy MERLOT, která pochází z Francie a je blízká odrůdě Cabernet Franc. V tuzemsku se tato odrůda dříve nepěstovala nebo se vyskytovala jen velmi zřídka. Od pěstování MERLOTU nás všichni odrazovali, protože místní klimatické podmínky nejsou pro jeho pěstování ideální. Šli jsme si ale tvrdě za svým a vysadili odrůdu téměř na devíti hektarech.

Touto výsadbou jsme se stali největšími pěstiteli MERLOTU v České republice. Již první úroda, kterou jsme sklídili v roce 2004, byla jedinečná a dala vzniknout vynikajícímu vínu. MERLOT z blatnických Plachet od té doby získává ocenění na prestižních výstavách a velké uznání z řad svých konzumentů. Ti jej nazývají zábrakem z Plachet.



Nové
v naší nabídce **-30%**

76,90

Frankovka exclusive Vlna Blatel

suché, Česká republika, oblast Morava, hodí se k tmavým masům, ke kofenité úpravě masa, steakům, k různým druhům sýrů a uzenin, podávejte při teplotě 13–15 °C

0,75 l
(11 = 102,53)
~~109,90~~

Nové
v naší nabídce **-30%**

76,90

Modrý Portugal exclusive Vlna Blatel

suché, Česká republika, oblast Morava, hodí se ke studeným masovým pokrmům, drůbeží a k těstovinám, podávejte při teplotě 13–15 °C

0,75 l
(11 = 102,53)
~~109,90~~

Nové
v naší nabídce **-30%**

76,90

Merlot exclusive Vlna Blatel

suché, Česká republika, oblast Morava, hodí se ke zvěřinovým specialitám, ale i ostřejším úpravám kuřecího masa, podávejte při teplotě 13–15 °C

0,75 l
(11 = 102,53)
~~109,90~~

Nové
v naší nabídce **-30%**

118,90

Merlot exclusive Vlna Blatel

suché, Česká republika, oblast Morava, podoblast slovácká, hodí se ke zvěřinovým specialitám, ale i ostřejším úpravám kuřecího masa, podávejte při teplotě 13–15 °C

pozdní sběr, 0,75 l
(11 = 158,53)
~~169,90~~

Nové
v naší nabídce **-30%**

97,90

Svatovavřínecké U dvou lip

suché, Česká republika, oblast Morava, podoblast slovácká, hodí se ke výraznějším tvrdým sýrům, tmavému kofenitému masu, těstovinám, podávejte při teplotě 16–19 °C

pozdní sběr, 0,75 l
(11 = 130,53)
~~139,90~~

-30%

104,90

Frankovka Herbarium Moravicum

suché, Česká republika, oblast Morava, podoblast slovácká, hodí se ke kofenitým jídlům, steakům, hovězímu, jehnězímu, zvěřině, podávejte při teplotě 16–19 °C

pozdní sběr, 0,75 l
(11 = 139,87)
~~149,90~~

-30%

87,90

Frankovka Diana Moravia

suché, Česká republika, oblast Morava, podoblast slovácká, hodí se ke guláš, zvěřinovým pokrmům, tvrdým sýrům a pokrmům z vepřového masa, podávejte při teplotě 16–19 °C

pozdní sběr, 0,75 l
(11 = 117,20)
~~125,90~~



Neoklas, a. s.



Nové
v naší nabídce

-30%

a navíc
2x
více Clubcard bodů

44,90

Modrý Portugal Monarchy Wine

suché, EU, hodí se k lehkým červeným masům a drůbežím paštikám, podávejte při teplotě 14–16 °C

0,75 l
(1 l = 59,87)
~~64,90~~



Představuje řadu vín pod značkou Augustiniánský sklep. Navazuje tak na dlouholetou tradici řádu brněnských augustiniánů, kteří svého času v obci působili na místní barokní rezidenci z roku 1742. Byli jedni z prvních, kteří v Šardicích vysadili více a začali s výrobou odrůdových vín. Přesvědčení o tom, že poloha v srdci Slovácka s vhodnými půdními a klimatickými podmínkami dává předpoklad pro vznik kvalitních vín, se potvrdila. Viniční tratě, jako např. Červenice, Dubový, Kameny, Ulehly či Hejdy, vždy patřily mezi nejlepší.

-30%

76,90

Modrý Portugal Neoklas

suché, Česká republika, vinařská oblast Morava, podoblast slovácká, hodí se k zrajícím sýrům, drůbežím masu a těstovinám, podávejte při teplotě 14–18 °C

0,75 l
(1 l = 102,53)
~~109,90~~

-30%

a navíc
2x
více Clubcard bodů

39,90

Frankovka modrá

suché, Slovensko, hodí se k pečeným masům, zvěřině, huse, kachně, zrajícím nebo bílým sýrům, podávejte při teplotě 15–16 °C

0,75 l
(1 l = 53,20)
~~57,-~~



-30%

69,90

Modrý Portugal Templářské sklepy Čejkovice

suché, Maďarsko, hodí se k vepřovým i hovězím specialitám, zabijačce a ke zvěřině, podávejte při teplotě 14–16 °C

0,75 l
(1 l = 93,20)
~~99,90~~



ilustrační foto

-30%

58,50

Svatovavřínecké Vinné sklepy Valtice

suché, Česká republika, oblast Morava, podoblast mikulovská, hodí se ke kořenité úpravě mas, k huse a kachně a k výrazným sýrům, podávejte při teplotě 13–17 °C

0,75 l
(1 l = 78,-)
~~83,90~~



-30%

76,90

Frankovka Neoklas

suché, Česká republika, vinařská oblast Morava, podoblast slovácká, hodí se k hovězímu, zvěřině, kachně, huse, guláši a dlouhozrajícím sýrům, podávejte při teplotě 14–16 °C

0,75 l
(1 l = 102,53)
~~109,90~~

Neplatí pro OD Praha Národní, Hradec Králové, Pardubice, Píseň a Liberec Forum.



Nové
v naší nabídce

-30%

65,90

Rulandské modré Habánské sklepy

suché, Česká republika, oblast Morava, hodí se k smaženému, pečenému nebo grilovanému vepřovému a hovězímu masu, zvěřině, skopovému, podávejte při teplotě 13–15 °C

0,75 l
(1 l = 87,87)
~~94,90~~



Nové
v naší nabídce

-30%

104,90

Sommelier Club Selection Barrique Víno Mikulov

suché, Česká republika, oblast Morava, hodí se ke kořenité úpravě drůbeže, grilovanému a smaženému vepřovému a hovězímu masu, zvěřině, skopovému, podávejte při teplotě 14–16 °C

0,75 l
(1 l = 139,87)
~~149,90~~



Vína z Bordeaux

Vína z Bordeaux jsou symbolem Francie a není náhodou, že během šedesáti let se skupina Castel stala lídrem trhu v Bordeaux a Languedocu.

Červená vína z Bordeaux jsou ztělesněním „výborného vína“. Vyznačují se úžasným spojením vůní a chutí, velké elegance a rafinovanosti a také skvělé schopnosti zrání – některá vína lze archivovat i několik set let!

Z Bordeaux pochází ta nejprestižnější archívni vína, avšak pěstují se tam i vína pro obyčejné smrtelníky, kteří si také chtějí vychutnat nezaměnitelnou chuť místních červených vín.

49,90

Bordeaux Rouge

suché, Francie, hodí se k pečeným nebo grilovaným masům a také k uzeninám, podávejte při teplotě 18–20 °C

0,75 l
(1 l = 66,53)
~~72,-~~



-30%

a navíc
2x
více Clubcard bodů



-30%

101,90

Pinotage Robertson Winery

suché, Jihoafrická republika, hodí se k jehněčmu masu, podávejte při teplotě 12–14 °C

0,75 l
(1 l = 135,87)
~~145,90~~



-30%

a navíc
2x
více Clubcard bodů

62,90

Merlot

polosladké, Moldavsko, hodí se k masovým pokrmům, rybám, sýrům a dezertům, podávejte při teplotě 12–16 °C

0,75 l
(1 l = 83,87)
~~89,90~~



-30%

a navíc
2x
více Clubcard bodů

39,90

Cabernet IGT

suché, Itálie, hodí se ke grilovanému masu nebo k těstovinám s masovými omáčkami a tvrdým sýrům, podávejte při teplotě 15–17 °C

0,75 l
(1 l = 53,20)
~~57,-~~

Neplatí pro OD Praha
Národní, Hradec Králové,
Pardubice, Plzeň
a Liberec Forum.



-30%

a navíc
2x
více Clubcard bodů

46,50

Medvědí krev

sladké, Bulharsko, hodí se k vepřovému a grilovanému masu, zvěřině a k sýrům, podávejte při teplotě 16–18 °C

0,75 l
(1 l = 62,-)
~~66,90~~

Neplatí pro OD Praha
Národní, Hradec Králové,
Pardubice, Plzeň
a Liberec Forum.



Nové
v naší nabídce

-30%

71,90

Shiraz Cabernet Hardys Legacy

suché, Austrálie, hodí se k červeným masům, zvěřině, tvrdým a zrajícím sýrům, podávejte při teplotě 15–17 °C

0,75 l
(1 l = 95,87)
~~102,90~~



Nové
v naší nabídce

-30%

71,90

Merlot La Belle Angèle

suché, Francie, hodí se k lehkým úpravám vepřového masa, červeným masům a tvrdým sýrům, podávejte při teplotě 15–17 °C

0,75 l
(1 l = 95,87)
~~102,90~~



-30%

83,90

Trapiche Varietales Malbec

suché, Argentina, hodí se k empanadas, pečeným masům, těstovinám a všem výrazným pokrmům a sýrům, podávejte při teplotě 15–17 °C

0,75 l
(1 l = 111,87)
~~119,90~~

Neplatí pro OD Praha
Národní, Hradec Králové,
Pardubice, Plzeň
a Liberec Forum.



Víno Mikulov Sommelier Club, vítejte v klubu znalců



Nové
v naší
nabídce

-30%

69,90

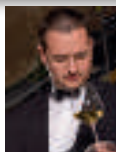
Svatovavřínecké rosé Vinium Sélection

suché, Česká republika, oblast Morava, hodí se k italským těstovinám, tvrdým sýrům, pikantním úpravám drůbeže a lehkým ovocným i zeleninovým salátům, podávejte při teplotě 8–12 °C

0,75 l
(11 = 93,20)
~~99,90~~

Nové
v naší
nabídce

-30%



Vám, kterým do života vstupila vaše pro skvělé víno, přinášíme jedinečnou možnost naplnit touhu po jeho poznání se stylem hodným znalce. Nechte na sebe zapůsobit víno, které je harmonickým výsledkem souhry letitého vinařského umění, neopakovatelného terroiru kraje pod Pálavou a citlivých výrobních postupů.

Naleznete překvapivě jednoduchou odrůdovou čistotu vedle bohaté palety elegantních chutí a vůní. Vína řady Sommier Club se pro vás stanou definicí kvality.

„Vybiráme pro vás to nejlepší.“

Tomáš Brůha, sommiér, vítěz Mistrovství sommiérů ČR 2008, 2009 a 2011

Tomáš Brůha

104,90

Sommier Club Selection Claret Rulandské modré Víno Mikulov

suché, Česká republika, oblast Morava, hodí se ke studeným předkrmům, jemným úpravám drůbeže s omáčkou, ke grilované nebo uzené rybě, podávejte při teplotě 9–11 °C

pozdní sběr, 0,75 l
(11 = 139,87)
~~149,90~~



-30%

76,90

Rulandské modré rosé Neoklas

suché, Česká republika, vinařská oblast Morava, podoblast slovácká, hodí se ke grilovaným masům a jemným sýrům, podávejte při teplotě 7–9 °C

0,75 l
(11 = 102,53)
~~109,90~~



-30%

69,90

Zweigeltrebe rosé Templářské sklepy Čejkovice

polosuché, Česká republika, hodí se k sladkovodním rybám, kuřecímu masu, tvrdým neutrálním sýrům a ovocným dezertům, podávejte při teplotě 9–11 °C

0,75 l
(11 = 93,20)
~~99,90~~

ilustrační foto



-30%

69,90

Frankovka rosé Vinné sklepy Valtice

suché, Česká republika, oblast Morava, podoblast mikulovská, hodí se ke grilovaným rybám a zelenině a můžete si ji vychutnat i jako příjemné letní osvěžení, podávejte při teplotě 8–10 °C

0,75 l
(11 = 93,20)
~~99,90~~

Neplatí pro
MY Národní, OD Plzeň
a Liberec Forum.



-30%

69,90

André rosé Templářské sklepy Čejkovice

polosladké, Česká republika, hodí se k výrazným úpravám tučných ryb, sýrům s bílou plísň a ovocným dezertům, podávejte při teplotě 9–11 °C

0,75 l
(11 = 93,20)
~~99,90~~

ilustrační foto



-30%

66,90

Rosé Habánské sklepy

suché, Česká republika, oblast Morava, hodí se k zeleninovým salátům nebo ke grilovanému bílému masu, popř. grilované zelenině, podávejte při teplotě 8–10 °C

0,75 l
(11 = 89,20)
~~95,90~~



Nové
v naší
nabídce

-30%

76,90

Frankovka rosé exclusive Vínó Blatel

polosuché, Česká republika, oblast Morava, hodí se k předkrmům, lehkým úpravám ryb, drůbeží, ovocným pyré a dezertům, podávejte při teplotě 9–11 °C

0,75 l
(11 = 102,53)
~~109,90~~

Castel Famille přináší pestrnou nabídku skvělých francouzských vín

Castel Group je považována za experta pro všechny aspekty výroby vína a získala skvělou pověst mezi odborníky a mezi spotřebiteli. Během šedesáti let skupina Castel vyrostla na světovou jedničku mezi prodejci francouzského vína, stala se rovněž hlavním exportérem výrobků ze severní Afriky. Firma úspěšně nabízí široký výběr vín nejen z Francie, z významných vinic a vína Grand cru, ale i z Chile, Maroka či z Austrálie.

Rodina Castel má něco pro každého. V jejich produktech lze najít široké spektrum příchutí a celé bohatství francouzských vinařských oblastí. V roce 2009 skupina Castel otevřela rovněž pobočku v České republice, která přináší pestrý výběr skvělých vín zákazníkům v Česku a na Slovensku.

69,90

Syrah rosé Famille Castel

suché, Francie, hodí se jako aperitiv nebo k servírování spolu s lehkými masy, kuskusem, musakou a letními saláty, podávejte při teplotě 8–10 °C

0,75 l
(11 = 93,20)
~~99,90~~

Neplatí pro MY Národní, OD Píseň a Liberec Forum.



62,90

Merlot rosé

polosladké, Moldavsko, hodí se ke kufecimu a ryběmu masu, podávejte při teplotě 8–10 °C

0,75 l
(11 = 83,87)
~~89,90~~

Neplatí pro MY Národní, OD Píseň a Liberec Forum.



-31%

69,90

Syrah Grenache Elegance

suché, Francie, hodí se jako aperitiv, také k dezertům či grilovanému masu, podávejte při teplotě 10–12 °C

0,75 l
(11 = 93,20)
~~101,90~~

Neplatí pro MY Národní, OD Píseň a Liberec Forum.



-46%

69,90

J. P. Chenet Cinsault Grenache rosé

suché, Francie, hodí se k těstovinám, pizze, na grill párty, podávejte při teplotě 12 °C

0,75 l
(11 = 93,20)
~~129,90~~



-30%

79,90

Cuvée VdP Gascogne růžové Jean-Paul

suché, Francie, hodí se k pikantním thajským pokrmům, podávejte při teplotě 8 °C

0,75 l
(11 = 106,53)
~~115,50~~

Neplatí pro MY Národní, OD Píseň a Liberec Forum.



Nové
v naší nabídce

-30%

71,90

Hardys Legacy rosé

suché, Austrálie, hodí se k dezertům, ovocným salátům, podávejte při teplotě 9–11 °C

0,75 l
(11 = 95,87)
~~102,90~~



Nové
v naší nabídce

-30%

71,90

Syrah rosé La Belle Angèle

suché, Francie, hodí se k salátům, dezertům nebo jen tak k posezení s přáteli, podávejte při teplotě 9–11 °C

0,75 l
(11 = 95,87)
~~102,90~~



-30%

87,90

Cinsault rosé Jean d'Aosque

suché, Francie, Languedoc, hodí se k salátům, rybám, krevetám, kufecimu prsu s lehkou omáčkou, čerstvým sýřům, těstovinám, plodům moře a k ovocným dezertům, podávejte při teplotě 8 °C

0,75 l
(11 = 117,20)
~~125,90~~



Vinné sklepy Valtice, a. s.

Toto vinařství stálo u zrodu vinařství ve Valticích a bylo postaveno po vzoru francouzského vinařského dominia typu CHÂTEAU. Na začátku 15. století, kdy Lichtenštejnové poznali, že na jižní Moravě jsou vynikající podmínky pro pěstování vinné révy a výrobu vína, vybudovali unikátní vinařský celek evropského formátu.

Znovuvzkříšení a sjednocení vinařského dominia ve světově nezanedbatelný fungující celek se podařilo společnosti Vinné sklepy Valtice. Víno značky CHÂTEAU VALTICE se tak stalo synonymem pro nejvyšší kvalitu vína nejen v Čechách, ale ve světě vůbec. O tom svědčí mnohá významná ocenění kvality na prestižních domácích i světových výstavách vín.

64,90

Veltlínské zelené Vinné sklepy Valtice

suché, Česká republika, oblast Morava, podoblast mikulovská, hodí se ke studeným mísám, k hovězímu masu a omáčkám, podávejte při teplotě 8–12 °C

0,75 l (1 l = 86,53) Neplatí pro OD Pardubice
92,90

-30%



-30% a navíc **2x** více Clubcard bodů

Nové v naší nabídce

44,90

Rulandské šedé Monarchy Wine

suché, EU, hodí se k specialitám z drůbeže a telečho masa, podávejte při teplotě 10–15 °C

0,75 l (1 l = 59,87)
~~64,90~~

-30% a navíc **2x** více Clubcard bodů

39,90

Müller Thurgau

suché, Slovensko, hodí se k lehkým jídlům, rybám a bílému masu, podávejte při teplotě 11–13 °C

0,75 l (1 l = 53,20) Neplatí pro OD Pardubice
~~57,-~~

-30%

97,90

Ryzlink vlašský Vinné sklepy Valtice

suché, Česká republika, oblast Morava, podoblast mikulovská, hodí se k vepřovému řízku a pečení, podávejte při teplotě 8–12 °C

archivní, 0,75 l (1 l = 130,53)
~~139,90~~

-30%

60,50

Ryzlink rýnský Vinné sklepy Valtice

suché, Česká republika, oblast Morava, podoblast mikulovská, hodí se k drůbežím specialitám, rybám na grilu a k jemným sýrům, podávejte při teplotě 8–12 °C

0,75 l (1 l = 80,67)
~~86,90~~

-30% a navíc **2x** více Clubcard bodů

59,90

Veltlínské zelené Cellarium Bisenci

suché, Maďarsko, hodí se k sladkovodním rybám, pokrmům z hovězího masa či neutrálním omáčkám, podávejte při teplotě 8–10 °C

0,75 l (1 l = 79,87)
~~86,-~~

-31%

79,90

Bzenecká lípka Château Bzenec

polosuché, Česká republika, oblast Morava, hodí se k pokrmům z tučňějších ryb, popřípadě k drůbežím masu se smetanovými omáčkami, podávejte při teplotě 10–12 °C

0,75 l (1 l = 106,53)
~~115,90~~

-30%

132,90

Tesco Pálava

polosuché, Česká republika, oblast Morava, podoblast velkopavlovická, hodí se ke drůbeži, pečeným rybám a také ke světlým partiím krůtího masa, podávejte při teplotě 10–12 °C

pozdní sběr, 0,75 l (1 l = 177,20)
~~189,90~~ Neplatí pro OD Pardubice a Liberec Forum.

-30%

89,90

Tesco Müller Thurgau

suché, Česká republika, oblast Morava, podoblast velkopavlovická, hodí se k pečenému lososu, překvapí s měkkými sýry, podávejte při teplotě 10–12 °C

kabinettní víno, 0,75 l (1 l = 119,87)
~~129,90~~

Bílá vína

Znovín Znojmo



Rok 2012 je rokem očekávání, co nás všechny vlastně potká. I my vinaři jsme plni očekávání, jaký rok 2012 bude. V tomto roce bilancuje i naše firma. Byla totiž založena již před dvaceti lety, přesně 4. května 1992, jako akciová společnost. Název Znovín jsme vytvořili nově ze dvou slov: znojmské a víno. Kvalitní surovina a moderní způsob výroby umožňují uvádět na trh odrůdová jakostní vína známková, ročníková, přívlastková, VOC Znojmo a speciální ledová a slámová vína. V portfoliu výrobků naleznete i ucelenou řadu sektů.

Všeobecně známými se na Znojemsku staly viniční tratě, jako např. Šobes v Národním parku Podyjí, dále Staré vinice – Havrančíky, Weinperky – Miroslav, U tří dubů – Stošíkovic na Louce, Kamenný vrch – Tasovice, Na vinici – Šatov, Knížecí vrch – Hnanice a řada dalších. Věříme, že všechny naše výrobky, i ty z nových vinic, potěší všechny milovníky vín a naše příznivce natolik, že se k nim budou rádi vracet. Přejeme vám příjemné chvíle ve společnosti našich vín.



-30%

69,90

Rulandské šedé Znovín Znojmo

suché, Česká republika, oblast Morava, hodí se k pivovým specialitám a sýrům, podávejte při teplotě 10–12 °C
0,75 l
(11 = 93,20)
~~99,90~~



-30%

69,90

Ryzlink rýnský Znovín Znojmo

suché, Česká republika, oblast Morava, hodí se k pizze a těstovinovým salátům, podávejte při teplotě 10–12 °C
0,75 l
(11 = 93,20)
~~99,90~~



-31%

79,90

Chardonnay Znovín Znojmo

suché, Česká republika, oblast Morava, hodí se ke kuřecímu masu, podávejte při teplotě 10–12 °C
0,75 l
(11 = 106,53)
~~115,90~~



-30%

83,90

Tramín Neoklas

suché, Česká republika, vinařská oblast Morava, podoblast slovácká, hodí se ke kofeněným pokrmům asijské kuchyně, sladkým úpravám kuřecího masa či sýrům s modrou plísní, podávejte při teplotě 10–12 °C
0,75 l Neplatí pro OD Pardubice.
(11 = 111,87)
~~119,90~~



-30%

76,90

Muškat moravský Neoklas

suché, Česká republika, vinařská oblast Morava, podoblast slovácká, hodí se k předkrmům z husích jater a k mírně sladkým dezertům, podávejte při teplotě 10–12 °C
0,75 l Neplatí pro OD Pardubice.
(11 = 102,53)
~~109,90~~



Nové
v naší nabídce

-30%

67,50

Rulandské šedé Château Bzenec

suché, Česká republika, oblast Morava, hodí se k pokrmům z ryb, drůbeží a listovým salátům, podávejte při teplotě 9–11 °C
0,75 l
(11 = 90,-)
~~96,90~~



-30%

63,90

Chardonnay Château Bzenec

suché, Česká republika, oblast Morava, hodí se k drůbežímu masu se smetanovými omáčkami nebo jemnějším úpravám ryb, podávejte při teplotě 9–11 °C
0,75 l Neplatí pro OD Hradec Králové, Pardubice, Píseň a Liberec Forum.
(11 = 85,20)
~~94,90~~



-30%

122,90

Rulandské šedé Genus Regis

polosladké, Česká republika, oblast Morava, hodí se k měkkým jemným sýrům, podávejte při teplotě 10 °C
výběr z hroznů, 0,5 l
(11 = 245,80)
~~175,90~~



Nové
v naší nabídce

-30%

20,90

Veltlínské zelené Habánské sklepy

suché, Česká republika, hodí se k hovězímu a drůbežímu masu, výtečné je ke smažené rybě a neutrálním omáčkám, podávejte při teplotě 9–11 °C
0,187 l
(11 = 111,76)
~~29,90~~



-30%

63,90

Veltlínské zelené Habánské sklepy

suché, Česká republika, hodí se k hovězímu a drůbežímu masu, výtečné je ke smažené rybě a neutrálním omáčkám, podávejte při teplotě 9–11 °C
0,75 l
(11 = 85,20)
~~94,90~~



Templářské sklepy Čejkovice

-30%



ilustrační foto

Historie Templářských sklepů Čejkovice sahá až do poloviny 13. století. První písemné zprávy o Čejkovicích pocházejí z roku 1248. Jsou spojeny s existencí tvrze vybudované členy řádu templářských rytířů, kteří do Čech a na Moravu přišli roku 1232 z Francie. Současně s tvrzí byly vybudovány i templářské sklepy. V historických sklepech je uloženo více než 500 000 litrů vín v dubových sudech a rozsáhlý archiv lahvové zralých vín. Naším zákazníkům můžeme nabídnout široké portfolio kvalitních vín – jakostní vína ročníková, bariková, archivní, ledová a slámová.

Sortiment vín expedovaných pod značkou Templářské sklepy Čejkovice uspokojí i ty nejnáročnější milovníky vína.

69,90

**Chardonnay
Templářské sklepy Čejkovice**

suché, Česká republika, hodí se k mofským specialitám, minutkovým masům a jemným sýrům, podávejte při teplotě 10–12 °C

0,75 l
(11 = 93,20)
~~99,90~~

Nové
v naší nabídce

-30%



79,90

**Rulandské šedé
Poštor
Velké Pavlovice**

suché, Česká republika, oblast Morava, hodí se k ovocným a zeleninovým salátům s ořechy, podávejte při teplotě 11–13 °C

0,75 l
(11 = 106,53)
~~114,90~~

Nové
v naší nabídce

-30%



69,90

**Müller Thurgau
exclusive
Vino Blatel**

suché, Česká republika, oblast Morava, hodí se k lehkým předkrmům, jednoduché úpravě drůbeže, k rybám, k čerstvým sýrům, polévkám, podávejte při teplotě 9–11 °C

0,75 l
(11 = 93,20)
~~99,90~~

-30%



ilustrační foto

69,90

**Sauvignon
Templářské
sklepy Čejkovice**

suché, Česká republika, oblast Morava, hodí se k drůbežím specialitám, grilovanému pstruhu a jemným sýrům, podávejte při teplotě 10–12 °C

0,75 l
(11 = 93,20)
~~99,90~~

Nové
v naší nabídce

-30%



69,90

**Neuburské
Vinné sklepy
Velké Bílovice**

suché, Česká republika, oblast Morava, hodí se k vydatným nepřilí kořeněným pokrmům nebo měkkým bílým sýrům, podávejte při teplotě 8–11 °C

0,75 l
(11 = 93,20)
~~99,90~~

Nové
v naší nabídce

-30%



104,90

**Tramín červený
Vinium exclusive**

suché, Česká republika, oblast Morava, hodí se k předkrmům, zejména k paště z husích jater, kachním játrům a jemným sýrům, výborné se doplňuje na závěr stolování s moučnickými, podávejte při teplotě 8–12 °C

pozdní sběr, 0,75 l
(11 = 139,87)
~~149,90~~

-30%



111,90

**Cuvée Chardonnay
Vinssekt
Michlovský**

suché, Česká republika, oblast Morava, podoblast mikulovská, hodí se k fritovaným krevetám, vhodné doprovází uzené lososové a pstruží filety a elegantně vyzní v kombinaci s tradičními lasagnemi se smetanovou omáčkou, podávejte při teplotě 10–12 °C

0,75 l
(11 = 149,20)
~~159,90~~

Nové
v naší nabídce

-30%



65,90

**Ryzlink vlašský
Habánské sklepy**

suché, Česká republika, oblast Morava, hodí se k sladkovodním rybám, zeleninovým pokrmům, paštíkám, zrajícím sýrům, podávejte při teplotě 9–11 °C

0,75 l
(11 = 87,87)
~~94,90~~

J.P. Chenet

Značka s nezaměnitelným tvarem lahve se zrodila v roce 1984. Zpočátku se produkovala ve dvou verzích odrůd: Cabernet Sauvignon Vin de Pays d'Oc Blanc de Blancs a Vin de Pays des Côtes de Gascogne. Bezprostřední úspěch zaznamenala v roce 1987, kdy je rozšířena o sladkou bílou odrůdu Vin de Pays des Côtes de Thau a rosé Cinsault, Vin de Pays d'Oc.

V roce 1991 J. P. Chenet obdržel ocenění Oscar de L'Emballage a Avenir Verre Award a v roce 1994 začíná společnost používat varianty 0,25 l a přidává další top produkty: vína zrající v sudech, odrůdy Merlot-Cabernet a Chardonnay. V roce 2000 byl zahájen prodej třílitrových bag in boxů.

Od roku 2004 zahajuje prodej šumivých vín v objemu 750 ml a 200 ml. Láhev Joséphine je v roce 2005 označena nepřehlédnutelnou podobiznou značky.

69,90

J. P. Chenet Colombard Sauvignon

suché, Francie, hodí se k studeným jídlům, drůbeží a lehkým pokrmům, podávejte při teplotě 8–10 °C

0,75 l
(11 = 93,20)
~~129,90~~

-46%

a navíc
2x
více Clubcard
bodů



-30%

a navíc
2x
více Clubcard
bodů



62,90

Muscat

polosladké, Moldavsko, hodí se k mořským plodům, ovocným salátům a sýrům, podávejte při teplotě 8–12 °C

0,75 l
(11 = 83,87)
~~89,90~~

-31%

69,90

Chardonnay Elégance

suché, Francie, hodí se k darům moře, grilovaným rybám, podávejte při teplotě 10–12 °C

0,75 l
(11 = 93,20)
~~104,90~~



-30%

69,90

Chardonnay Famille Castel

suché, Francie, hodí se jako aperitiv, ke grilovaným masům, kozím sýrům a pokrmům z ryb nebo sushi, podávejte při teplotě 10–12 °C

0,75 l
(11 = 93,20)
~~99,90~~



-30%

83,90

Chardonnay Trapiche Varietales

suché, Argentina, hodí se k vařeně kukuřici, darům moře, těstovinám, podávejte při teplotě 10–12 °C

0,75 l Neplatí pro OD Pardubice
(11 = 111,87) a Liberec Forum
~~119,90~~



-30%

71,90

Sauvignon La Belle Angèle

suché, Francie, hodí se k rybám, světlým masům, salátům, měkkým sýrům, podávejte při teplotě 9–11 °C

0,75 l
(11 = 95,87)
~~102,90~~



-30%

56,90

Muscatel

polosladké, Maďarsko, hodí se k telecímu a vepřovému masu, dezertům, podávejte při teplotě 8–12 °C

0,75 l Neplatí pro OD Pardubice.
(11 = 75,87)
~~84,90~~



-30%

79,90

Chardonnay Migdal Fantasy

polosladké, Moldavsko, hodí se k mořským plodům, rybám, sýrům a dezertům, podávejte při teplotě 10–12 °C

1 l Neplatí pro OD Pardubice.
~~115,50~~





Bohemia sekt Prestige brut

Atraktivní a svůdný sekt je ideální k jedinečným příležitostem, recepčním a netradičním společenským setkáním. Výjimečný, elegantní a osobitý svým charakterem – je vyrobený tradiční metodou kvašením v láhvích. Bohemia sekt Prestige brut vyniká jiskrným vzhledem, nezaměnitelnou chutí, příjemnou zelenkavě zlatavou barvou a jemným dlouhotrvajícím perlením. Víno má okouzující harmonii, jeho osvěžující jemná vůně citrusových plodů je v chuti doprovázena příjemným svěžím ovocným výrazem připomínajícím vyzrálé plody. Ryzlink rýnský a vlašský mu dodávají příjemnou svěžest a lehkost, Rulandské bílé pak doplňuje květnatou vůni.

Skvěle doprovází variaci kozích sýrů, parmskou šunku v kombinaci se žlutým melounem, pokrmy z mořských plodů a ryb. Je též výjimečným aperitivem, který probudí smysly každého gurmána.

Vyrábí se tradiční metodou kvašením v láhvích.

Doba ležení činí 15–18 měsíců.

Pravidelně získává ta nejvyšší ocenění na prestižních mezinárodních výstavách.

199,90

**Bohemia sekt
Prestige
brut, demi sec nebo
rosé brut**

0,75 l
(1l = 266,53)

~~245,-~~



-24%

94,90

**Saint croix sekt
demi sec,
brut nebo rosé**

0,75 l
(1l = 126,53)

~~125,90~~



114,90

Bohemia sekt

demi sec

0,75 l
(1l = 153,20)

~~124,90~~



114,90

Bohemia sekt

demi sec rosé

0,75 l
(1l = 153,20)

~~127,90~~



-41%

59,90

**Schloss
Böchingen
sekt
mild, halbtrocken
nebo trocken**

0,75 l
(1l = 79,87)

~~101,90~~



Nové
v naší
nabídce

-23%

129,90

Semi sparkling

rosé nebo bílé

0,75 l
(1l = 173,20)

~~169,90~~



-21%

129,90

Bohemia sekt

Chardonnay brut

0,75 l
(1l = 173,20)

~~165,90~~

Finest[★]

DOVOLUJEME SI VÁM PŘEDSTAVIT malý průřez tím nejlepším z vín, která Tesco nabízí, a to řadu Tesco Finest. Tato vína jsou vybírána pod vedením Laury Jewellové s funkcí master of wine. Tou se může pyšnit pouze několik desítek lidí na světě. Vína jsou vybírána z neznámějších světových oblastí a v typických odrůdách. Jsou skutečně světovou špičkou v poměru ceny a kvality. U nás je můžete koupit za zlomek ceny, než kterou za ně zaplatíte jinde.



-30%

599,90

**Tesco Finest
Premier Cru
Champagne**

suché, Francie-Champagne
0,75 l
(11 = 799,87)
~~869,-~~



-30%

248,50

**Tesco Finest
Marlborough
Sauvignon blanc**

suché, Nový Zéland, hodí se
k rybám, bílým masům a drůbeží,
také vynikající jako aperitiv,
podávejte při teplotě 10–12 °C
0,75 l
(11 = 331,33)
~~355,-~~



-30%

459,90

**Tesco Finest
Châteauneuf
du Pape**

suché, Francie - Côtes du Rhône,
hodí se k pikantnímu hovězímu
masu nebo typické provenšálské
kuchyni se šťavnatým jehněčím,
podávejte při teplotě 16–18 °C
0,75 l
(11 = 613,20)
~~659,-~~



-30%

212,90

**Tesco Finest
Viña Mara Rioja
rezerva**

suché, Španělsko - Rioja, hodí se
k salátům a červenému masu,
podávejte při teplotě 14–16 °C
0,75 l
(11 = 283,87)
~~305,-~~



-30%

89,90

**Tesco Finest
Alsace Pinot gris**

suché, Francie, hodí se
k těstovinovým salátům,
bílým masům a sýrům,
podávejte při teplotě 9–12 °C
0,75 l
(11 = 119,87)
~~128,90~~



-30%

34,90

Tesco Sangria

1,5 l
(1 l = 23,27)
~~49,90~~

Bag in box

Díky unikátní technologii balení ve vakuu se zabraňuje oxidaci vína a tím je zaručena vysoká kvalita a možnost skladování v chladu.

Určitě oceníte početné výhody balení BAG IN BOX

- Ideální pro venkovní oslavy a víkendové akce
- Praktické pro restauraci, vinárnu, sklípek, bar
- Uchovává kvalitu vína
- Dobře skladovatelné
- Lehce přenosné
- Odolné proti poškození obalu
- Jednoduchá obsluha
- Eliminuje případná rizika vznikající použitím korkové zátky
- Po otevření vydrží v chladu po dobu 4 týdnů



-30%

44,90

Wild strawberry
Sunny garden

0,75 l
(1 l = 59,87)
~~64,90~~



209,90

Cabernet Moravia
Bag in box

suché, Česká republika, hodí se ke grilovaným masům a nazralým sýrům, podávejte při teplotě 14–16 °C

3 l
(1 l = 69,97)
~~299,90~~



-30%

139,90

Tesco Ruby port

0,75 l
(1 l = 186,53)
~~199,90~~

Neplatí pro
MY Národní



209,90

Veltlínské zelené
Bag in box

suché, Česká republika, hodí se k různým úpravám telecího a kuřecího masa, k dušené zelenině a mořským specialitám, podávejte při teplotě 10–12 °C

3 l
(1 l = 69,97)
~~299,90~~



-30%

139,90

Tesco Tawny port

0,75 l
(1 l = 186,53)
~~199,90~~



209,90

Zweigeltrebe rosé
Bag in box

polosuché, Česká republika, hodí se k sladkovodním rybám, kuřecímu masu, tvrdým neutrálním sýrům a ovocným dezertům, podávejte při teplotě 9–11 °C

3 l
(1 l = 69,97)
~~299,90~~

Objevte bohatý svět chutí

Bruce Mackenzie

Mistr palírny **Bruce Mackenzie**

 <p>-20%</p> <p>Johnnie Walker Red Label skotská whisky, 40 %, 0,7 l (11 = 441,43)</p> <p>399,- 309,-</p>	 <p>-20%</p> <p>Johnnie Walker Black Label 40 %, 0,7 l (11 = 855,71)</p> <p>749,- 599,-</p>	 <p>-20%</p> <p>Bushmills irská whiskey, 40 %, 0,7 l (11 = 498,57)</p> <p>439,- 349,-</p>	 <p>-20%</p> <p>Bushmills Black Bush 40 %, 0,7 l (11 = 684,29)</p> <p>599,- 479,-</p>	 <p>-20%</p> <p>Bushmills Single Malt 10 YO 40 %, 0,7 l (11 = 921,43)</p> <p>809,- 645,-</p>
 <p>-20%</p> <p>Clynelish 14YO 46 %, 0,7 l (11 = 1712,86)</p> <p>1499,- 1199,-</p>	 <p>-20%</p> <p>Dalwhinnie 15YO 43 %, 0,7 l (11 = 1484,29)</p> <p>1299,- 1039,-</p>	 <p>-20%</p> <p>Talisker 10YO 45,8 %, 0,7 l (11 = 1712,86)</p> <p>1499,- 1199,-</p>	 <p>-20%</p> <p>Dimple 15YO 43 %, 0,7 l (11 = 1141,43)</p> <p>999,- 799,-</p>	 <p>-20%</p> <p>Seven Crown 40 %, 1 l</p> <p>375,- 299,-</p>

Staropilzeňský Absinth 0,5l 64%

 **-20%**
(11 = 638,-) ~~399,-~~
319,-
Neplatí pro My Národní.

King of Spirits 0,7l 70%

 **-20%**
(11 = 1355,71) ~~1199,-~~
949,-
Neplatí pro OD Pardubice, Plzeň, My Liberec

Absinth 60 0,5l 60%

 **-20%**
(11 = 430,-) ~~269,-~~
215,-

Ochutnejte vyjíměčné výrobky od předního výrobce absintů a jiných speciálních lihovin na světovém trhu

Absinth 35 0,5l 70%

 **-20%**
(11 = 770,-) ~~485,-~~
385,-

Absinth Beetle 0,7l 70%

 **-20%**
(11 = 1712,86) ~~1499,-~~
1199,-

Cannabis Vodka 0,5l 40%

 **-20%**
(11 = 478,-) ~~299,-~~
239,-
Neplatí pro HM Zlín, Hradec Králové, My Praha Národní.

L'er
SPECIAL DRINKS s.r.o.

Absint – alkoholický nápoj vyráběný macerací pelyňku, anýzu, fenyklu a dalších bylin a koření s obsahem thujonu, dlouhá léta zakázaný, získává opět na popularitě i díky neomezeným možnostem v míchaných nápojích.

Dozrál čas pro nejvyšší kvalitu

Výroba sýrů je téměř tak stará jako lidstvo samo. Vše začalo v oblastech dnešní jižní Asie a Středního východu. Později toto umění dovedli téměř k dokonalosti staří Římané, při jejichž nekonečných vojenských taženích se sýry rozšířily po celé Evropě.

O příznivém vlivu sýrů na naše zdraví dnes už nikdo nepochybuje. Kvalitu sýrů ovlivňuje řada faktorů, např. krmení, poloha pastvin, nadmořská výška, podmínky zrání a třeba také správné skladování. Při výběru sýrů do našich prodejen proto klademe maximální důraz na osvědčené, poctivé a spolehlivé dodavatele i na kvalifikovaný personál, který vám pomůže vybrat ze široké nabídky sýrů.

-20%



Barison
wasabi nebo pepř
pultový prodej, 100 g
V nabídce také **Bariso** více druhů,
225 g **119,-** (~~149,-90~~)
(100 g = 52,89)

~~49,90~~

39,90

-20%



Inovec
pultový prodej, 100 g
Volovec pultový prodej, 100 g
29,90 (~~37,90~~)

~~24,90~~

19,90

-20%



Gouda
pultový prodej, 100 g

~~24,90~~

19,90

-21%



Old Amstredam
150 g
(100 g = 59,93)

~~114,90~~

89,90

-20%



Parmigiano reggiano
150 g
Parmigiano reggiano strouhaný
40 g **30,90** (~~38,90~~)
(100 g = 66,60 a 77,25)

~~125,90~~

99,90

-16%



Emmental
pultový prodej, 100 g
V nabídce také **Emmental 200 g**
nebo **strouhaný** 100 g se slevou 16 %.

~~28,90~~

24,-

-16%



Cheddar mild
pultový prodej, 100 g
nebo **Cheddar mild 200 g**
58,50 (~~69,90~~)
(100 g = 29,25)

~~24,90~~

19,90

-26%



Kamadet – královský sýr
pultový prodej, 100 g

~~26,90~~

19,90

-14%



Les Blanc
čerstvý kozí sýr s bílou plísní,
pultový prodej, 100 g

~~49,90~~

42,90

-16%



Rians le roule
více druhů, 125–150 g
(100 g = 49,93–59,92)

~~89,90~~

74,90

-15%



Palet de chèvre
kozí sýr, 120 g
(100 g = 36,58)

V nabídce také **La Brique de Chèvre** 150 g, **La Brique** 200 g, **Petits chèvre doux** 200 g nebo **Buche fondante de chèvre** 180 g se slevou 15%

~~51,90~~

43,90

-14%



Gorgonzola gran gusto
pultový prodej, 100 g

~~29,90~~

25,50

-18%



Saint Maure chèvre
200 g
(100 g = 47,45)

~~115,90~~

94,90

-12%



Aperifrais
provensal nebo italiano
100 g

~~79,90~~

69,90

-16%



Saint Laurent
bílý sýr k vínu, 480 g
(100 g = 16,65)

~~95,90~~

79,90



-28%

Gervais délicatessen
extra vyzrálé nebo krémové
180 g
(100 g = 27,72)

V nabídce také Gervais délicatessen
80 g, 2 druhy se slevou 28 %.

~~71,90~~

49,90

-15%



Fourme d'Ambert
pultový prodej, 100 g

~~34,90~~

29,50

-22%



Kral sýrů nebeský
120 g

~~34,90~~

V nabídce také Kral sýrů smetanový,
charakter nebo hermadur 125 g za 26,90.
(100 g = 22,42 a 21,52)

26,90

-18%



Bresse Bleu
150 g
(100 g = 43,27)

~~79,90~~

64,90

-16%



Bleu d'Auvergne
pultový prodej, 100 g

~~29,90~~

24,90

-18%



Minibri
250 g
(100 g = 23,96)

~~73,90~~

59,90

-23%



Brie de France
pultový prodej, 100 g

~~29,90~~

22,90

-19%



Tesco Čabajská papriková klobása

250 g
(100 g = 27,96)

~~86,90~~

69,90

-20%



Klobása Gyulai

250 g
(100 g = 27,96)

~~87,90~~

69,90

-16%



Tesco Snack klobásky

100 g

~~35,90~~

29,90

-16%



Kozácká klobása

pultový prodej, 100 g
balená 120 g **25,90** (~~30,90~~)
(100 g = 21,58)

~~24,50~~

19,90

-20%



Tesco Csabai klobása

180 g
(100 g = 22,17)

~~49,90~~

39,90

-10%



Polický uherák

pultový prodej, 100 g
Polický uherák krájený 75 g
24,90 (~~27,90~~)
(100 g = 33,20)

~~19,90~~

17,90

-16%



Lovecký uherák

pultový prodej, 100 g
Lovecký uherák 260 g **45,90** (~~54,90~~)
(100 g = 17,65)

~~21,90~~

17,90

-21%
na všechny
Olivy v pultovém
prodej



~~20,90~~
Olivy zelené bez pecky
pultový prodej, 100 g **16,50**

-30%



~~17,-~~
Salát à la krab
pultový prodej, 100 g **11,90**

-22%



Losos norský – prémium
plátky, 100 g
V nabídce také Losos norský uzený
– prémium 300 g, Losos skotský
uzený whisky 95 g nebo Losos
norský uzený klasik 50 g, plátky
se slevou 22 %.

~~109,90~~
84,90

-29%



Tuňák žltoploutvý
– fileť*
pultový prodej, 100 g ~~91,80~~
64,90

-24%



Candát – fileť*
pultový prodej, 100 g ~~59,40~~
44,90

-25%



Krevety neloupané 80/100*
pultový prodej, 100 g ~~38,80~~
28,90
Krevety neloupané 40/60*
pultový prodej, 100 g 33,60 (45,-30)

-17%



Halibut – fileť*
pultový prodej, 100 g ~~48,60~~
39,90

* Platí pouze pro prodejny s úsekem ryb.

-24%



Grissini solené

125 g

(100 g = 19,92)

~~32,90~~

24,90

-22%



Slané tyčinky

200 g

se sezamem 150 g

(100 g = 6,95 a 9,27)

~~17,90~~
13,90

-23%



Bageta k rozpékání

více druhů, 175 g

(100 g = 11,37)

Neplatí pro OD Plzeň a MY Liberec.

~~25,90~~
19,90

-33%



Slunečnice

loupaná

200 g

(100 g = 4,95)

~~14,90~~

9,90

-20%



Mandle uzené

200 g

(100 g = 19,95)

~~49,90~~

39,90

-28%



Kešu pražené

solené

nebo nesolené 200 g

(100 g = 24,95)

~~69,90~~

49,90

-25%



Pistácie pražené solené

200 g

(100 g = 29,95)

~~79,90~~

V nabídce také Pistácie pražené solené 75 g nebo Pistácie pražené kořeněné 75 g se slevou 25 %.

59,90

-30%

na všechny výrobky
Cracker
130-150 g



**Cracker
extra mix**
130 g
(100 g = 18,53)

~~34,90~~
24,10

-30%



**Maretti
Bruschette**
více druhů, 70 g
(100 g = 16,71)

~~16,90~~
11,70

-30%

na všechny
Mini Rolls
80 g



**Bohemia
mini
Rolls**
SOLENÉ
více druhů, 80 g
(100 g = 14,75)

~~16,90~~
11,80

-20%

a navíc

2x

více Clubcard
bodů



Dobrá voda
přírodní
minerální voda, 2 l
(1 l = 5,80)



~~14,50~~
11,60

-20%

a navíc

2x

více Clubcard
bodů



Ondrášovka
přírodní minerální voda, 1,5 l
(1 l = 6,33)
V nabídce také **Ondrášovka
ochucená** 1,5 l se slevou 20%.



~~11,90~~
9,50

-30%

na všechny
TUC 100 g
a TUC mini
100 g



TUC originál
100 g

~~20,90~~
14,50

-30%

na všechny
Tesco Olivy
935 g



**Tesco
Zelené olivy
plněné papričkou**
935 g
(100 g = 5,60)

~~74,90~~
52,40

-31%

na všechny
Franz Josef olivy
300 g



**Franz Josef
Černé olivy bez
pecky**
300 g
(100 g = 6,63)

~~28,90~~
19,90

-30%

na všechny
Kreolis olivy
260 ml



**Kreolis Řecké
olivy zelené
plněné mandlí**
260 ml
(100 ml = 12,08)

~~44,90~~
31,40

-30%

na všechny
Elias olivy
180 g



**Elias
Zelené olivy
bez pecky**
180 g
(100 g = 4,06)

~~10,50~~
7,30

-30%

na všechny
skleničky



-33%

Royal Leerdam
Skleničky na bílé víno
9 cl nebo na červené víno
12 cl, 6 ks
(1 ks = 33,32)

~~299,-~~
199,90



-33%

Royal Leerdam
Skleničky
na šampaňské
18 cl, 6 ks
(1 ks = 33,32)

~~299,-~~
199,90

Luminarc



-30%

Artcraft Skleničky Hiball
6 ks
(1 ks = 13,98)
whisky 6 ks **104,90** (~~149,90~~)
(1 ks = 17,48)
nealko 6 ks **62,90** (~~89,90~~)
(1 ks = 10,48)

~~119,90~~
83,90



-30%

Luminarc Skleničky
na víno Ballon
19 cl, 6 ks
(1 ks = 17,15)

~~147,90~~
102,90



-30%

Royal Leerdam
Skleničky XXL
XXL 72 cl nebo Beaujolais 2
(1 ks = 69,95)

~~199,90~~
139,90



-30%

Royal Leerdam
Skleničky Gourmet
na bílé nebo červené víno, 3 ks
(1 ks = 46,63)

~~199,90~~
139,90

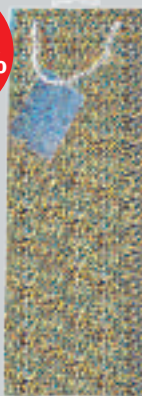
-30%



**Džbán
kónický**

~~199,90~~
139,90

-30%



ilustrační foto

**Dárková
taška
na víno**

~~32,90~~
22,90

Hypermarkety

Brno Královo Pole Cimbarkova 4 NONSTOP	Brno Videňská Videňská 100 7.00-22.00	Břeclav Lidická 3341/137 6.00-24.00	České Budějovice J. Boreckého 1590 NONSTOP	Děčín Lisická 1905/8 5.00-23.00	Frydek-Místek Příborská 2270 NONSTOP	Havířov Zálezná 6A/7 8/1303 5.00-24.00	Hradec Králové Břmínská 1923 6.00-24.00
Hradec Králové Rálišova třída 1669 6.00-24.00	Cheb Práská 2494/15 NONSTOP	Jihlava Břmínská 74 NONSTOP	Karlovy Vary Chbořská 370/81A NONSTOP	Karviná třída 17, listopadu 883/2a NONSTOP	Kladno Americká 2777 NONSTOP	Kolín V Kasárnách 1019 NONSTOP	Most Rudolická 1706 6.00-22.00
Olomouc Kalkovna 8 NONSTOP	Opava Těšínská 2914/44 NONSTOP	Ostrava Futurum Novinářská 3178/6a 6.00-24.00	Ostrava Těbovice Sjízdná 555/42 NONSTOP	Praha Letňany Veselecká 663 NONSTOP	Praha Nový Smíchov Radická 1b 7.00-24.00	Praha Zličín Skandinávská 144/25 NONSTOP	Prostějov Konečná 25 NONSTOP
Tábor Soběslavská 3038 NONSTOP	Uherské Hradiště Marsálka Malinovského 1304 NONSTOP	Ústí nad Labem Havřířská 17/552 6.00-24.00	Zlín třída 3, května 1170 6.00-22.00	Hypermarket s čerpadlami			

Tesco Extra

Brno Heršpice Skandinávská 2 NONSTOP	Mladá Boleslav Havlíčkova NONSTOP	Ostrava Hrabová Prodouzená 807 NONSTOP	Píseň Borská Pole U Letiště 1704/2 NONSTOP	Píseň Rokycanská Rokycanská 1383/130 NONSTOP	Praha Eden U Slávie 1527 NONSTOP	Praha Skalka Přetluka 3295/50 NONSTOP
---	--	---	---	--	---	--

www.itesco.cz

info@cz.itesco-europe.com

Katalogová nabídka platí v hypermarketech a obchodních domech od 12. 9. 2012 od 8.00 do 25. 9. 2012 dle otevíracích dob jednotlivých obchodních jednotek. Katalogová nabídka platí do vyprodání zásob.

Uvedené ceny jsou v českých korunách. V katalogu jsou použity ilustrační fotografie. Za případné tiskové chyby se omlouváme.

Tesco Stores ČR a.s., Višňovická 1527/68b, Praha 10. I.D. č. 2012/29W.

Obchodní domy

OD Brno Dorných 4	OD Hradec Králové nám. 28. října 1610	OD Pardubice T. G. Masaryka 1950
OD Píseň Americká 47	My Liberec Soukenné nám. 669/2A	My Národní Národní 63/26 Praha 1



Přijímáme tyto platební karty